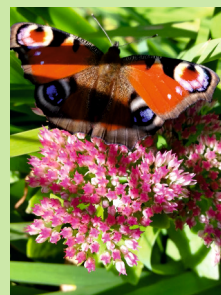


## Was können wir noch tun?

- Ungefüllte Blütensträucher und Staudenpflanzen, denn nur sie bieten durch ihren Pollen und Nektar den Insekten eine Nahrungsquelle.
- Frühblüher setzen, denn sie bieten den früh aktiven Wildbienen bereits im Winter Nahrung. Z. B. Zwiebelpflanzen wie Elfenkrokus, Schneeglöckchen, Gehölze wie Weide, Kornelkirsche, Stauden wie Christrose und Küchenschelle.
- Blühstreifen oder -wiesen mit Wildblumen einsäen, denn sie sind wichtig für das Überleben unserer heimischen Insekten.
- Boden bedecken mit Pflanzen oder Mulchmaterial, denn durch Bodendecker wie Storchschnabel oder Günsel und durch Mulcharten wie Rinde oder Holzhäcksel wird der Boden vor Austrocknung, Verunkrautung und Verschlammung geschützt.
- Mit organischem Dünger düngen, denn Dünger wie Hornspäne belasten den Naturhaushalt wenig und sind in der Herstellung nicht so energieaufwendig wie unsere Kunstdünger.
- Auf chemisch-synthetische Pflanzenschutzmittel verzichten, denn sie sind mitverantwortlich für das Artensterben und belasten unser Grundwasser.
- Erden ohne Torf kaufen, denn der Torfabbau vernichtet wertvollen Lebensraum und Speicher treibhaus-schädlicher Gase.
- Bereiche im Garten sich weitgehendst selbst über lassen, denn sie stellen für Vögel, Insekten und auch Pflanzen ein ungestörtes Rückzugsgebiet da



Akelei



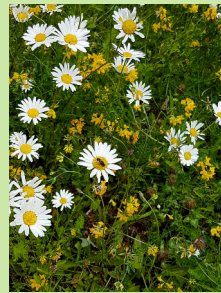
Fette Henne



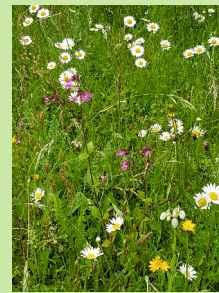
Fingerhut



Kletterhortensie



Margenite & Schwebfliege



Rote Lichtnelke & Co.



Staudenkornblume



Weinrose



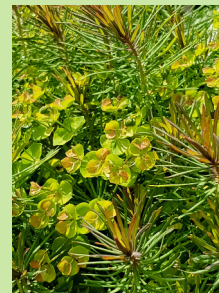
Witwenblume & Fliege



Malve & Co.



Christrose



Zypressenwolfsmilch

Weitere Fragen? Kontakt unter:

Samtgemeinde Sögel

Projektleitung Maria Dierkes

05952/206-246 oder dierkes@soegel.de

Überreicht durch:



SAMTGEMEINDE SÖGEL

Gefördert mit Mitteln von



<https://www.bingo-umweltstiftung.de>



SAMTGEMEINDE SÖGEL

„Artenvielfalt schaffen und bewahren“

## Artenreich und pflegeleicht - Alternativen zum Schottergarten

Mit diesem Flyer soll eine naturnahe (Vor-)Gartengestaltung angeregt werden.

Der weit verbreitete **Schottergarten** verspricht zwar pflegeleicht zu sein, ist es aber bei genauer Betrachtung nicht.

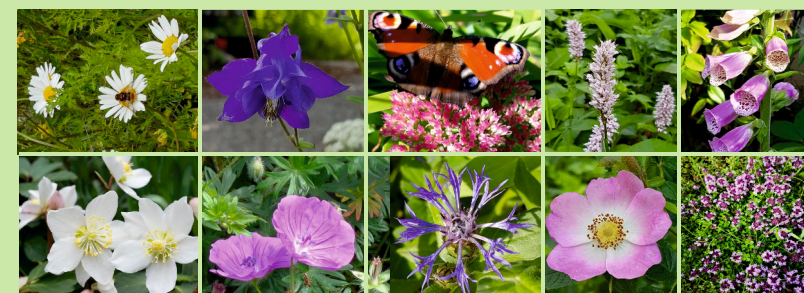
Im Laufe der Zeit siedeln sich durch Wind, Tiere und Wasser Unkräuter, Algen, Flechten und Moose an, die den Garten unansehnlich und zum „Pflegefall“ werden lassen.

Ferner birgt er folgende **Nachteile**:

Durch die Flächenversiegelung kann es bei Starkregen zu Überflutungen kommen, da das Regenwasser nicht schnell genug versickern kann. Außerdem fehlt das über die Kanalisation abgeleitete Regenwasser für die wertvolle Grundwasserneubildung. Zudem entsteht vor allem im Sommer ein Wärmestau, weil sich die Steine aufheizen. Laub lässt sich nur schwer beseitigen und der Anblick ist im Großen und Ganzen eher tristlos.

Hingegen bietet ein **pflanzenreicher Garten** vielseitige **Vorteile**:

Das schädliche Treibhausgas CO<sub>2</sub> wird gebunden, ebenso Staub und andere Schadstoffe aus der Luft. Durch die Verdunstung der Pflanzen kühlt die Umgebungstemperatur ab. Wir bekommen ein besseres Mikro-(Klein-)klima. Obendrein bieten die Pflanzen einen wichtigen Lebensraum für Vögel, Insekten und Co. So leisten wir mit dieser Art der Gartengestaltung einen wichtigen Beitrag zur Steigerung der Biodiversität und Ästhetik, ein Gewinn für Mensch und Natur. Aufgeführte Pflanzen (zumeist heimisch) sind nicht nur für den Gartenbesitzer und Nachbarn hübsch anzusehen, sondern bieten besonders für unsere Insekten eine wichtige Nahrungsquelle.



Gestaltungstipps für einen lebendigen (Vor-) Garten!



## Gestaltung eines sonnigen, zumeist trockenen, (Vor-) Gartens

### Empfehlenswerte Pflanzen

**Einjährige:** Ringelblume, Kornblume, Gewürztagetes, Kapuzinerkresse

#### **Kräuter (bereichern auch den Ziergarten):**

Thymian, Borretsch, Ysop, Salbei, Oregano

**Gehölze:** Eberesche, Sanddorn, Weißdorn, Kornelkirsche, Feldahorn, Schnee- und Besenheide, Hecht- u. Weinrose als heimische Rosen, die keine Ausläufer bilden, gern auch unempfindliche einfachblühende Strauch- und Bodendeckerrosen

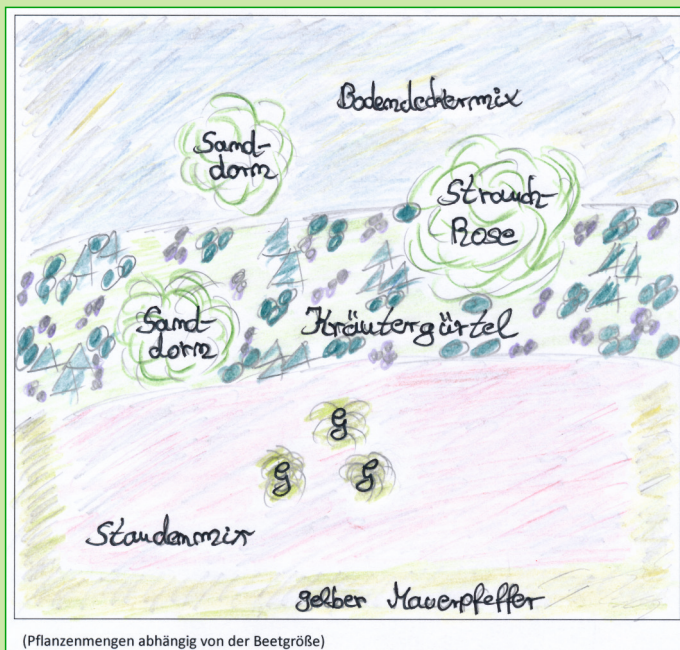
**Stauden:** Storchschnabel, Schafgarbe, Große Fethenhe, weißer und gelber Mauerpfeffer, Gamander, Nachtkerze, Braunelle, Katzenminze, Heidenelke, Küchenschelle, Zypressenwolfsmilch (wuchert!), Habichtskraut, Lavendel (nicht heimisch), Aster, Seifenkraut, Steppensalbei, Grasnelke (verträgt Salz!)

**Gräser:** Zittergras, Rutenhirse, Blaustrahlhafer

**Zwiebelpflanzen:** Elfenkrokus u.a., botanische Narzissen, Wildtulpen

**Ranker:** Wildrosen, einfachblühende Kletterrosen, Staudenwicke

### Musterpflanzplan



**Staudenmix:** Storchschnabel, Fette Henne, Nachtkerze, Katzenminze mit Wildtulpen und Narzissen

**Krautergürtel:** Salbei, Oregano, Lavendel

**Gräser:** Blaustrahlhafer als Gras

**Bodendeckermix:** gelber Mauerpfeffer, Thymian, Braunelle



## Gestaltung eines halbschattigen, zumeist nicht sehr trockenen, (Vor-) Gartens

### Empfehlenswerte Pflanzen

**Gehölze:** Felsenbirne, Eibe, Stechpalme, Buche, gewöhnlicher Schneeball

**Stauden:** Storchschnabel, Günsel, Pfennigkraut, Goldfelberich, Jakobsleiter, Beinwell, Salomonsiegel, Wasserdost, Golderdbeere, Immergrün, Herbstanemone, Waldgeißbart, Christrose, Duftveilchen, Knäuelglockenblume, Bergaster, Goldhaaraster, Akelei, Eisenhut (giftig!), Schlüsselblume, Elfenblume (nicht heimisch, verträgt Trockenheit), Blutweiderich und Schlangenknoterich (beide gern feucht)

**Gräser:** Rasenschmiele, Seggen- und Luzula-Arten

**Zwiebelpflanzen:** Schnee- u. Maiglöckchen (giftig!), Märzenbecher (giftig!), Blaustern, Narzissen

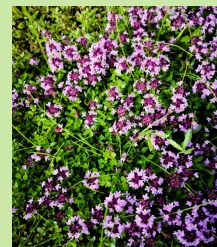
**Ranker:** Efeu, Staudenwicke, Geißblatt, gewöhnliche Waldrebe, Kletterhortensie (nicht heimisch)

### Musterpflanzplan



**Staudenmix:** Goldfelberich, Blutweiderich, Akelei, Knäuelglockenblume, Herbstanemone mit den Blumenzwiebeln, Blaustern und Narzisse; *Golderdbeere (ternata)* als flächiger Bodendecker

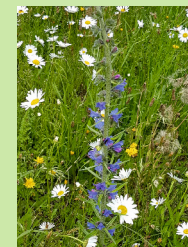
**Gräser:** Rasenschmiele als Gras (einzeln oder in Kleingruppen); *Geißblatt* mit Kletterhilfe



Thymian



Schlangenknoterich



Natternkopf



## Gestaltung eines schattigen, manchmal feuchten, (Vor-) Gartens

### Empfehlenswerte Pflanzen

**Gehölze:** Eibe, Stechpalme

**Stauden:** Beinwell, Salomonsiegel, Lungenkraut, Farne, Gedenkemein, Waldmeister, Goldnessel, Immergrün, Waldgeißbart, Christrose, Duftveilchen, Eisen- und Fingerhut (beide giftig!), brauner Storchschnabel, Leberblümchen, hohler und gelber Lerchensporn

**Gräser:** Seggen- und Luzula-Arten wie Schneemarbel

**Zwiebelpflanzen:** Schnee- u. Maiglöckchen (giftig!), Blaustern

**Ranker:** Efeu, Kletterhortensie (nicht heimisch), gewöhnliche Waldrebe

### Musterpflanzplan



**Hinterer Staudenmix:** Gedenkemein, Salomonsiegel, Lungenkraut, Farne

**Vorderer Staudenmix:** Immergrün u. Goldnessel als flächige Bodendecker mit Maiglöckchen

**Gräser:** Waldsimse als Gras (in Kleingruppe),

**Kletterpflanzen:** Kletterhortensie an Mauer, Gitter oder Baumstamm, Ilex in verschiedenen Größen



Geißblatt



gelber Mauerpfeffer



Habichtskraut