

DES BEBAUUNGSPLANS NR. 2 " NEULAND BAUGELANDE " IN DER GEMEINDE KUGEL, LANDGEMEINSCHAFT KUGEL - KUGELING

Zeichenerklärung:

Grenze des Neuland an geltende Bebauung des Bebauungsplanes

Abgrenzung des Gemeindefortschritts

Baulinie

Kampfbau

Art und Maß der baulichen Nutzung

A einersch. - offen  
0,3 - 0,4 0,7 - 0,8

I bis zwei, geschlossene - offen  
0,3 - 0,4 0,7 - 0,7

Fläche zur Bebauung  
bis dreiecksförmig - offen  
0,3 - 0,4 0,7 - 1,0

Beschlussfassung:

13. Juni 1975

Der Rat der Gemeinde Kugel hat am ... ..

§ 2 (1) BODG, in Verbindung mit § 2 (7) BODG die

Änderung dieses Plans beschlossen.

Kugel, den 13. Juni 1975

In Vertretung  
Bürgermeister

*Schmees*  
Bürgermeister

Beschlussfassung:

16. Juni 1975

Der Rat der Gemeinde Kugel hat am ... ..

§ 2 (1) BODG, in Verbindung mit § 2 (7) BODG die

Änderung dieses Plans beschlossen.

Kugel, den 16. Juni 1975

In Vertretung  
Bürgermeister

*Schmees*  
Bürgermeister

Beschlussfassung:

19. Juni 1975

Der Rat der Gemeinde Kugel hat am ... ..

§ 2 (1) BODG, in Verbindung mit § 2 (7) BODG die

Änderung dieses Plans beschlossen.

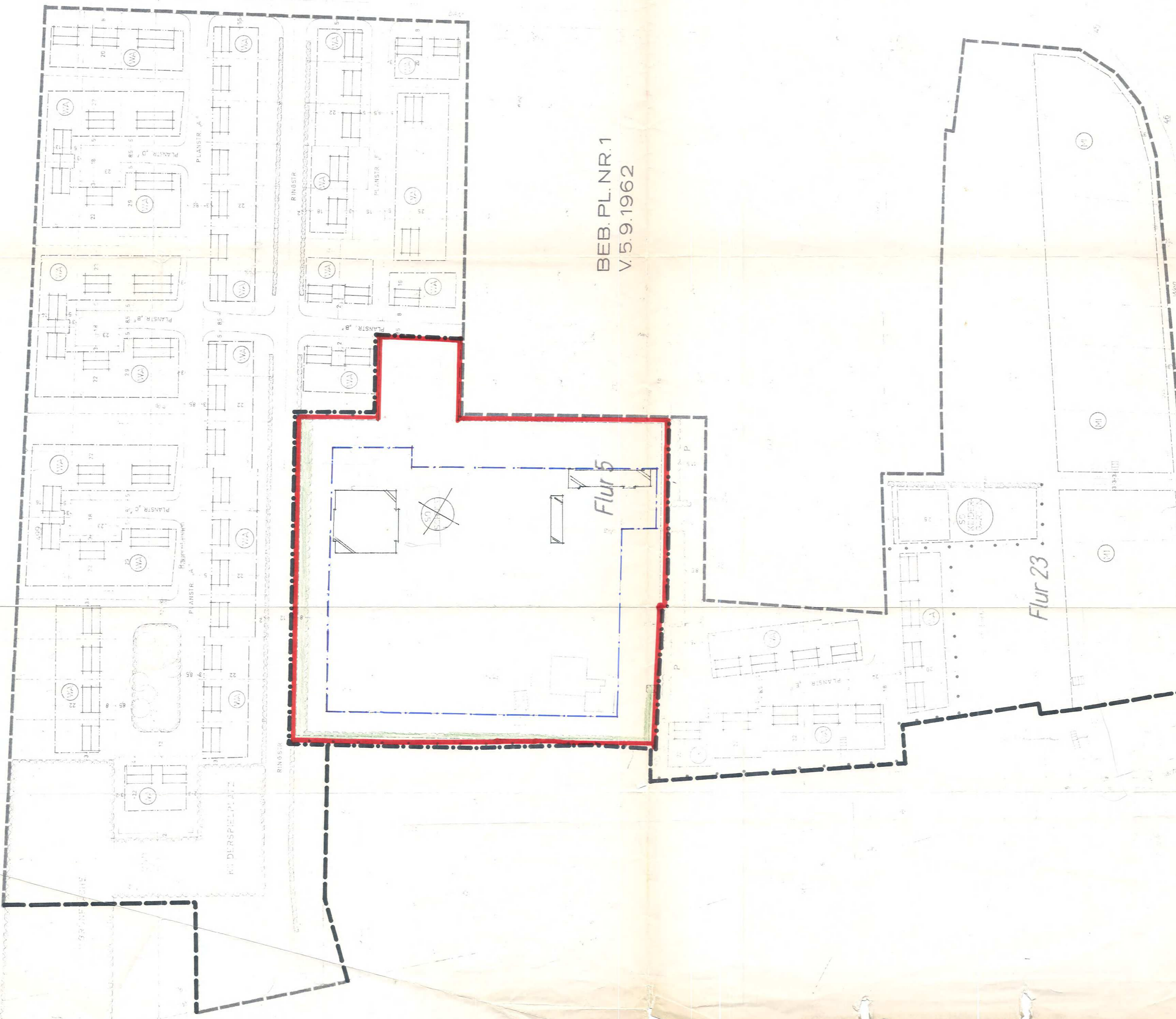
Kugel, den 19. Juni 1975

In Vertretung  
Bürgermeister

*Schmees*  
Bürgermeister

4. Änderung

Bearbeitet: 13. 6. 1975  
Bürger: ... ..  
*A. Schmees*  
Bürgermeister  
(Internat. B. Kugel)



BEB. PL. NR. 1  
V. 5. 9. 1962



Begründung

zur Änderung Nr. 4 zum Bebauungsplan Nr. 2 vom 20.10.1966  
"Nördlich Bauerntannen" der Gemeinde Börger, Landkreis  
Aschendorf-Münzling.

In diesem Bebauungsplan Nr. 2 ist eine Gemeinbedarfsfläche  
für Schul- und Schulpfortanlagen ausgewiesen. Eine Schule  
und eine Turnhalle sind hier bereits errichtet. Für das  
jetzt geplante Lehrschwimmbecken wird die Erweiterung der  
festgesetzten Baugrenze erforderlich. Gleichzeitig soll  
für eine eventuell später erforderlich werdende weitere  
Bebauung des Grundstücks der überbaubare Bereich fest-  
gelegt werden.

Der Rat der Gemeinde Börger hat daher die Aufstellung  
der vorliegenden Änderung zum Bebauungsplan Nr. 2 be-  
schlossen.

Aufgestellt:

Börger, den 13.06. .... 1975

Börger, den .....

In Vertretung:



Bürgermeister





Gemeindedirektor